

Istruzioni per l'uso  
Instructions for use  
Notice d'utilisation

## DESCRIPTION et CARACTERISTIQUES

Radio CARACTERISTIQUE 3-canaux	
Fréquence	433,92 Mhz
Alimentation (batterie)	12Vdc - 23A

Les télécommandes **TX312** sont destinées exclusivement au contrôle de motorisations pour portails, porte, volets roulantes et produits similaires.

## PROGRAMMATION

Les télécommandes **TX312** son prêtes pour être immédiatement mémorisé sur la carte réceptrice. Pour la procédure de mémorisation voir la notice de la centrale de gestion (paragraphe "apprentissage des codes radio") ou de la carte réceptrice pour extérieur.

## CHANGEMENT DU CODE RADIO INTERNE

La télécommande **TX312** est préprogrammée en interne avec un code personnalisé. Le code peut être changé n'importe quand avec la procédure suivante:  
Appuyer sur le boutons **B** et **C** en même temps (environ 20 seconds) jusqu'à le Led vert clignote: tout d'abord lentement, après vite et enfin reste fixe.  
Relâcher les deux boutons.  
La télécommande est prête pour transmettre des nouveaux codes radio.  
**N.B.** - si la télécommande était déjà mémorisée sur une carte réceptrice précédemment, il faut répéter la procédure de mémorisation avec le nouveau code radio.

## APPRENTISSAGE DE UN CODE RADIO EXISTANT

Vous pouvez copier le même code radio d'une télécommande **TX312 "master"** sur un autre télécommande **TX312 "slave"**.  
1) Appuyer en même temps sur les boutons **B** et **C** de la télécommande "**slave**" jusqu'à que le Led vert clignote vite. (Attention: ne pas presser trop à long pour ne pas entrer dans la modalité de changement du code)  
2) Relâcher les deux boutons: le Led vert continue à clignoter vite.  
Appuyer à nouveau sur un bouton de la télécommande dans 10 seconds: le Led va maintenant clignoter lentement.  
3) Dans les 10 seconds que le Led clignote lentement approcher la télécommande "**master**" qu'on souhaite copier et donner une impulsion radio.  
Le Led sur la télécommande s'éteint.  
Le code radio a été copié.

## DICHIAZIONE di CONFORMITA'

PROTECO Srl déclare que les télécommandes TX312, modèle PTX3P11, sont conformes aux exigences essentielles prévues par la Directive R&TE 99/5/CE pour l'utilisation à la quelle les produits sont destinés.  
Castagnito, 7 janvier 2014

Angela Gallo  
Administrateur délégué

## DESCRIPTION and TECHNICAL SPECIFICATIONS

3-Channel Radio Transmitter	
Frequency	433,92 Mhz
Power supply (battery)	12Vdc - 23A

**TX312** transmitters are exclusively designed to control electric gates, doors, rolling shutters or similar products.

## PROGRAMMING

The transmitter **TX312** is ready to be saved on the receiver card.  
Please follow the installation manual of the control panel (paragraph "Programming of radio transmitters") or of the external receiver card for radio saving procedure.

## CHANGING THE RADIO CODE

**TX312** have a preset radio code random generated. You can replace this radio code with a new one, also random generated, at any time by following this procedure: Simultaneously press buttons **B** and **C** (about 20 seconds) till the green LED light starts blinking slowly first, then quickly, and finally stays still.  
Now you can release both buttons **B** and **C**.  
The remote control is ready to transmit with a new radio code.  
**N.B.** - if you had previously stored the remote control on any receiver card you should repeat the storing procedure once you change the code of the remote control.

## HOW TO DUPLICATE A RADIO CODE

It's possible to duplicate the code of a "**master**" remote control **TX312** on a "**slave**" remote control **TX312**:  
1) Simultaneously press buttons **B** and **C** on the "**slave**" transmitter until the green LED light starts fast-blinking (N.B. do not over-hold the button pressed to avoid the transmitter entering in the new code generation mode)  
2) Release both buttons: the green light keeps fast-blinking.  
3) Within 10 seconds get the "**master**" transmitter close to the "**slave**" transmitter and press once the button on the "**master**" transmitter you want to duplicate.  
The green light on the "**slave**" transmitter turns off. The radio code has been duplicated.

## CONFORMITY DECLARATION

PROTECO Srl declare that all radio transmitters TX312, model PTX3P11, comply to the essential requirements of R&TE 99/5/CE Directive for the use the products have designed for.  
Castagnito, January 7<sup>th</sup> 2014

Angela Gallo  
Managing Director

## DESCRIZIONE e CARATTERISTICHE

Trasmettitore Radio a 3 Canali	
Frequenza	433,92 Mhz
Batteria	12Vcc - 23A

I trasmettitori **TX312** sono destinati esclusivamente al comando di automazioni per porte, cancelli, serrande e similari.

## PROGRAMMAZIONE

Il trasmettitore **TX312** è predisposto per la memorizzazione immediata sulla scheda ricevente. Per la procedura di memorizzazione seguire le istruzioni della centrale di gestione (paragrafo "apprendimento codici radio") o della scheda radio ricevente da esterno.

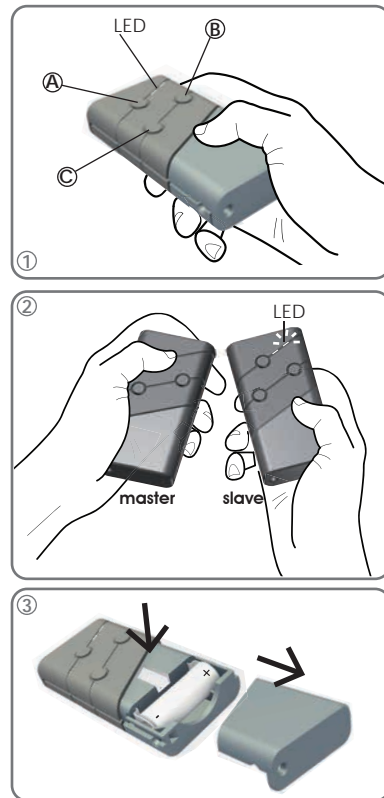
## GENERAZIONE di UN NUOVO CODICE RADIO

I trasmettitori **TX312** hanno un codice radio generato casualmente. E' possibile cambiare il codice radio in qualsiasi momento, seguendo questa procedura di generazione di un nuovo codice random:  
Premere contemporaneamente i tasti **B** e **C** e mantenerli premuti per circa 20 sec., fino a quando il led verde prima lampeggia lentamente, poi passa a un lampeggio veloce e infine rimane acceso a luce fissa.  
A questo punto si è generato un nuovo codice random e si possono rilasciare i tasti **B** e **C**.  
Il trasmettitore è pronto per trasmettere un nuovo codice.  
**N.B.** - se il trasmettitore era stato precedente memorizzato su una scheda ricevente è necessario ripetere la procedura di memorizzazione con il nuovo codice radio.

## MEMORIZZAZIONE di UN CODICE RADIO ESISTENTE

E' possibile copiare lo stesso codice radio di un trasmettitore **TX312 "master"** su un altro trasmettitore **TX312 "slave"**.  
1) Premere contemporaneamente i tasti **B** e **C** del trasmettitore "**slave**" e mantenerli premuti fino a quando il led verde lampeggia velocemente.  
2) Rilasciare i tasti **B** e **C** il led continua a lampeggiare velocemente, entro 10 sec. premere il tasto su cui si vuole copiare il codice. Il led lampeggia lentamente.  
3) Entro 10 sec. avvicinare il telecomando "**slave**" e inviare il codice con il trasmettitore "**master**", il led si spegne. (Fig. 2) Il trasmettitore è pronto per trasmettere il codice radio copiato.  
**DICHIARAZIONE di CONFORMITA'**  
PROTECO Srl dichiara che i trasmettitori TX312, modello PTX3P11, sono conformi ai requisiti essenziali previsti dalla Direttiva R&TE 99/5/CE per l'uso destinato.  
Castagnito, 7 gennaio 2014

Angela Gallo  
Amministratore Delegato



## DESCRIPCIÓN Y CARACTERÍSTICAS

Transmisor con 3 Canales	
Frecuencia	433,92 Mhz
Batería	12Vcc - 23A

Los transmisores **TX312** sirven para accionar automatismos de puertas, portones, cortinas metálicas y similares.

## PROGRAMACIÓN

El transmisor **TX312** está predispuesto para memorización inmediata en el receptor.

Para memorizar el mando seguir las instrucciones del cuadro electrónico (parrafo "aprendizaje códigos radio") o del receptor de exterior.

## GENERACIÓN DE UN NUEVO CÓDIGO RADIO

Los transmisores **TX312** tienen un código radio casual. Es posible cambiar el código radio en cualquier momento, con este procedimiento de generación de códigos casuales:

Presionar los botones **B** y **C** juntos y mantenerlos durante 20 segundos: el Led relampaguea lentamente, después rápidamente y en fin queda encendido con luz fija. El código aleatorio está almacenado y se pueden soltar los botones **B** y **C**.

El transmisor está listo para transmitir el nuevo código.

**NB:** si el transmisor ha sido previamente memorizado en un receptor, es necesario repetir la procedura de memorización con el nuevo código radio.

## MEMORIZACIÓN DE UN CÓDIGO RADIO A EXISTENTE

Es posible copiar el código radio de un transmisor **TX312 "master"** en un otro transmisor **TX312 "slave"**.

**1)** Presionar los botones **B** y **C** juntos del mando que se desea clonar y mantenerlos hasta que el led relampaguea rápidamente (nota: no seguir presionando durante demasiado tiempo para evitar que el mando vaya generar un nuevo código)

**2)** Soltar los botones **B** y **C**: el Led sigue relampagueando rápidamente.

Dentro de 10 segundos presionar el botón donde se desea copiar el código nuevo: el Led relampaguea lentamente.

**3)** Dentro de 10 segundos aproximar el mando y enviar el código por el mando "master", el led se apaga. El código radio ha sido memorizado.

## DECLARACIÓN DE CONFORMIDAD

PROTECO Srl declara que los transmisores TX312, modelo PTX3P11, estan conformes a los requisitos esenciales de las Directiva R&TE 99/5/CE para el uso a que son destinados.

Castagnito, 7 de enero 2014

Angela Gallo  
Presidente

*Angela Gallo*

## DESCRÇÃO E CARACTERÍSTICAS

Transmisor rádio de 3 canais	
Frequência	433,92 Mhz
Bateria	12Vcc - 23A

Os transmissores **TX312** são destinados à automatização exclusiva de portas, portões, grades de enrolar e similares.

## PROGRAMAÇÃO

O transmisor **TX312** está predisposto para ser memorizado imediatamente na placa receptora.

A procedura de armazenamento dos códigos, encontra-se no manual do quadro electrónico ou do receptor de exterior.

## GERAÇÃO DUM NOVO CÓDIGO

Os transmissores **TX312** têm um código rádio criado aleatoriamente.

O código rádio pode ser alterado a qualquer momento, pelo seguinte procedimento de geração aleatoria: Apertar ao mesmo tempo os botões **B** e **C** e mantê-los apertados até 20 segundos: o Led primeiro pisca lentamente, depois mais rapidamente e em fim torna-se aceso com luz fixa.

Para já geramos um novo código aleatório e podemos soltar os botões **B** e **C**.

O transmisor está pronto para transmitir um novo código.

**N.B.:** caso o transmisor for previamente memorizado numa placa receptora é preciso repetir o procedimento de programação.

## MEMORIZAÇÃO DUM CÓDIGO EXISTENTE

O mesmo transmisor **TX312 "pai"** pode-se copiar por outro transmisor **TX312 "filho"**.

**1)** Apertar ao mesmo tempo os botões **B** e **C** do emissor para copiar e mantê-los apertados até o led piscar mais rapidamente (nota: não continuar a pressionar por muito tempo para evitar que o emissor de ir para gerar um novo código).

**2)** Soltar os botões **B** e **C**: o led continua piscar rapidamente.

Dentro de 10 segundos, pressionar a tecla onde você deseja copiar o novo código: o LED pisca lentamente.

**3)** Dentro de 10 segundos acercar o emissor e enviar o código pelo emissor "master", o led desliga-se. O código é armazenado.

## DECLARAÇÃO DE CONFORMIDADE

PROTECO Srl declara que os transmissores TX312, modelo PTX3P11, cumprem os requisitos essenciais da Directiva R&TE99/5/CE para o uso pretendido.

Castagnito, 7 de Janeiro 2014

Angela Gallo  
Presidente

*Angela Gallo*

## BESCHREIBUNG UND MERKMALE

Radio FunkHandsender 3 Ch	
Frequenz	433,92 Mhz
Batterie	12Vcc - 23A

**TX312**-Sender sind für die Steuerung von automatisierten Systemen für Türen, Tore, Fensterläden und dergleichen vorgesehen.

## PROGRAMMIERUNG

Der **TX312** Sender ist bereit für den sofortigen speichern auf dem Empfänger Bord.

Für das Verfahren folgen Sie den Anweisungen des zentralen Storage-Management (Abschnitt "lernen Radio-Codes") oder von externen Funkempfänger Karte.

## HERSTELLUNG EINES NEUEN RADIO CODE

Die Funk Handsender haben eine **TX312** Radio Code Zufall Generator. Es ist möglich, das Radio-Code jederzeit zu ändern, indem Sie dieses Verfahren, um eine neuen Zufalls Random Code zu generieren:

Drücken Sie gleichzeitig die **B**-und **C**-Tasten und halten Sie sie etwa 20 Sekunden, bevor die LED blinkt langsam, schaltet dann auf ein schnelles Blinken und schließlich bleibt fest leuchtend.

An diesem Punkt wird ein neuer Zufallscode erzeugt und Sie können die Tasten **B** und **C** loslassen.

Bitte beachten Sie, dass - Wenn der Funkhandsender vorher auf einen Empfänger Bord benutzt würde ist es notwendig, das Verfahren zu wiederholen um damit dem neuen Radio-Code- zu speichern.

## SPEICHERN EINES RADIO CODE DER SCHON EXISTIERT

Es ist möglich den gespeicherten gleichen Code des **TX312 „master“** auf ein anderen **TX312** Funkhandsender **„slave“** zu kopieren.

**1)** Drücken Sie die Tasten **B** und **C** Sender "Slave" und halten Sie sie gedrückt bis das LED schnell blinkt (Anmerkung: nicht zu lange die Taste gedrückt halten, um zu verhindern das die Fernbedienung einen neuen Code generiert)

**2)** Lassen Sie die Tasten **B** und **C** los: das LED blinkt weiterhin schnell.

Drücken Sie die Taste in dem Sie den neuen Code Kopieren möchten Innerhalb von 10 Sekunden: das LED blinkt langsam.

**3)** Innerhalb von 10 Sekunden, halten Sie die Fernbedienung nah um damit senden Sie den "Master" Code, danach schaltet sich das LED aus.

Der Funkcode ist damit gespeichert.

## KONFORMITÄTserklärung

Proteco Srl erklärt, dass die TX312-Funkhandsender, Modell PTX3P11, die grundlegenden Anforderungen der R & ITE-Richtlinie 99/5/EG für die Verwendung bestimmt erfüllt. Castagnito, 7 Januar 2014

Angela Gallo  
Presidente

*Angela Gallo*

